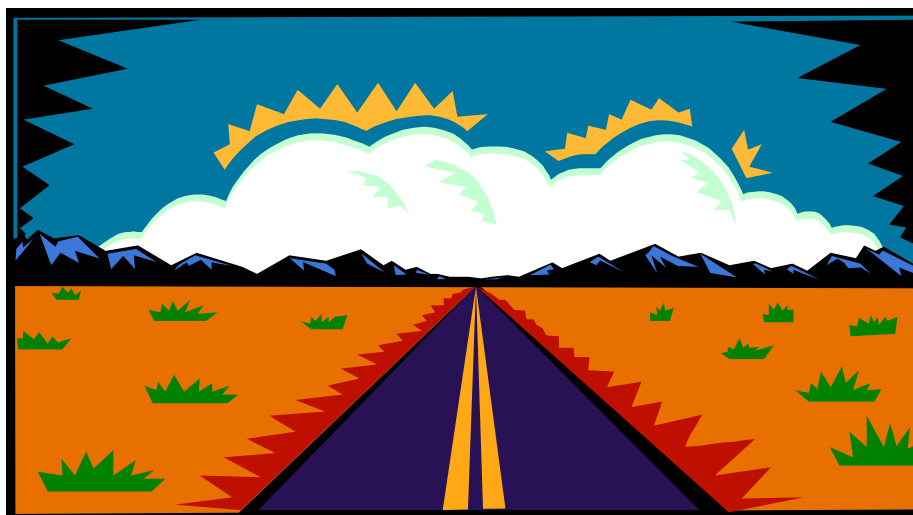


DRIFT
OG VEDLIKEHOLDSSTANDARD
Kommunale og private veier
Veilys
Grøntområder, friluft og utmark

FET KOMMUNE



Enhet for kommunalteknikk



Sammen skaper vi trivsel og utvikling i Fet

FORORD

Det er flere forhold som har ført til at Fet kommune, ved enhet for kommunalteknikk, har sett behov for å utarbeide en standard for drift og vedlikehold av kommunale og private veier samt for grøntområder og utmark som kommunen drifter. Hovedhensikten har vært å bidra til så god kvalitet som mulig på drifts- og vedlikeholds-tjenestene og å avklare hva som menes med "så god kvalitet som mulig" i Fet.

Dette dokumentet er et virkemiddel for å oppnå hovedhensikten ved at:

- det er et internt hjelpemiddel som summerer opp konkrete standarder som igjen gjør det lettere å utføre ensartet arbeid på veiene og på grøntområdene.
- ensartet arbeid fører til at kommunens beboere opplever en så lik og rettferdig tjeneste som mulig.
- dokumentet viser kommunens beboere hvilken standard enhet for kommunalteknikk har som målsetting å få til innenfor dagens rammebetingelser.

I Fet har kommunens ansatte ansvar for helårsdrifning av de kommunale veiene, mens kun snøbrøyting på de private veiene lenger enn 100 meter. Statens vegvesen sine entreprenører har ansvar for drift og vedlikehold av fylkes- og riksveier. Mer informasjon om hva som er kommunale veier og hva som er andre typer veier finnes ved å gå inn på enhetens hjemmesider: <http://www.fet.kommune.no/html/kommunalteknikk.htm>. Der finner man også mer informasjon om hvilke grøntområder som driftes av kommunen.

Enhetens viktigste styringsdokumenter i tillegg til denne drifts- og vedlikeholdsstandarden er:

- Hovedplan vei. Den ble vedtatt høsten 2006 og inneholder målsettinger innenfor brukervennlighet og service, trafiksikkerhet, tilgjengelighet, miljø og økonomi og styring.
- Interkommunal veinorm. Veinormen vil sannsynligvis bli lagt frem til politisk behandling i de 11 deltagerkommunene i løpet av 2007. Den tar for seg planlegging og etablering av kommunale veier på Romerike.
- Enhetens virksomhetsplan med tiltaksplaner.

Drift- og vedlikeholdsstandaren er først og fremst et internt arbeidsdokument for enhet for Kommunalteknikk, og er ikke juridisk bindende for Fet Kommune.

Fetsund 2007
Operativ leder



INNHOLDSFORTEGNELSE

DOKUMENTETS OPPBYGGING	4
VINTERDRIFT	5
Brøytestikk – F 940	5
Snøbrøyting – F 920	5
Snø – og isrydding – F 920	5
Strøing / Salting – F930	6
Stikkrenner – F 450 sommer / F 941 vinter	6
Veisluk –F 941 sommer / F 941 vinter	6
SOMMERDRIFT	8
Grusveier	8
Grusveier – jevnhet - F610	8
Grusveier – støvbinding - F612	8
Faste dekker (asfalt)	9
Faste dekker - reparasjon av hull – F 620	9
Faste dekker - krakelering – F 621	9
Faste dekker – oppjustering av veiskuldre – F 620	9
INSTALLASJONER OG SPESEIELLE ARBEIDER.	10
Underganger – F 812	10
Leskur – F 560	10
Kantsteiner – F 560	10
Rekkverk – F 550	10
Trafikkskilt og veinavnskilt – F 520	11
Ferister – Vinlandsveien – F 441	11
Gangfelt – Oppmerking – F 530	11
Kantslått og krattrydding – F 413	12
Feiing av veier / gangveier / plasser – F 624	12
Stikkrenner – F 450 sommer / F 941 vinter	12
Veisluk –F 941 sommer / F 941 vinter	13
ÅPNE GRØFTER – KULVERTER	14
Åpne grøfter – rensk – F 410	14
Kulverter og bekkeinntak – F 460 – (F 462 – flomskader)	14
VEILYS	15
GRØNTOMRÅDER, FRILUFT OG UTMARK	16
Gressklipping – F211	16
Vask av toaletter/søppeltømming badeplasser – F215	16
Skiløypekjøring – F218	16



Sammen skaper vi trivsel og utvikling i Fet

DOKUMENTETS OPPBYGGING

De neste sidene består av disse elementene:

HOVEDOVERSKRIFT FOR TJENESTEN

Den enkelte tjeneste - prosesskode

Forklarende tekst/formål med tjenesten.

Utløsende standard:

Kriterier for når det rykkes ut, hva som gjøres og på hvilken måte.

Eventuelle kommentarer.



Sammen skaper vi trivsel og utvikling i Fet

VINTERDRIFT

Brøytestikk – F 940

Brøytestikk settes opp for at snøbrøyting skal bli utført på en sikker måte. Brøytestikk m/refleks viser brøyteareal og angir ytterkant av veibanen (bankett) samt spesielle elementer (steiner etc.).

Utløsende standard:

Stikkene skal settes opp i løpet av oktober og være fjernet innen 1. mai.

Snøbrøyting – F 920

Dette omfatter alle former for snø- og isrydding av veier, gangveier og plasser, samt bortkjøring av snø ved behov.

Utløsende standard:

Fylkesveier: 5cm

Kommunale veier: 7 cm

Private veier: 10 cm

Det tas hensyn til drivsnø på enkelte veier. Er høyden på snøskavler 15 cm skal det brøytes. Utkallingsvakt sjekker dette.

Det må tas med i vurderingen om det er våt eller tørr snø.

Ved snøvær om natten på hverdag skal veiene være gjennombrøytet innen kl. 0600, på lørdager innen kl. 0700 og på søn- og helligdager innen kl. 0900. Samme krav er satt til plasser.

Snø – og isrydding – F 920

Det er ikke nødvendig å foreta dette samtidig med snøbrøytingen på veiene.

Utløsende standard:



Sammen skaper vi trivsel og utvikling i Fet

Snø- og issåle på maks. 10 cm fjernes innen 3 døgn. Issvuller skal fjernes før det kan oppstå fare for trafikanter.

Rydding i veikryss foretas samtidig som veiene ryddes. Fjerning av snø for sikt i kryss innen 2 døgn. Fjerning av snø ved underganger innen 3 døgn. Snøfresing over gamle Fetsund bru innen 1 døgn. Rydde leskur for snø innen 1 døgn.

Strøing / Salting – F930

Det skal strøs/saltes for sikker fremkommelighet på veier, gangveier og plasser. Gjelder også underganger.

Utløsende standard :

Det skal strøs dersom friksjonsforholdet hindrer normalt vinterutrustede kjøretøy å komme opp bakker. Strøing utføres som punktstrøing i svinger, bakker, kryss, og vanskelige stigninger. Bussruter skal prioriteres. I overgangsperioder kan det nyttes saltblandet sand. Gangveier strøs i hele strekninger.

Stikkrenner – F 941 vinter (F 450 sommer)

Stikkrenner skal være åpne for at vann ikke skal renne ut i veibanen og fryse til is eller dra med seg veimasse.

Utløsende standard:

Kommunale / Private stikkrenner skal steames når vannet begynner å renne ut i veibanen. Ødelagte rør skal registreres og plan for utskifting settes opp. Berørte grunneiere skal varsles om bytte av rør.

Huseiere har ansvar for egne stikkrenner.

Veisluk – F 941 vinter (F 941 sommer)

Vann skal uhindret kunne renne ned i veisluk for å unngå tilrenning til vei.

Utløsende standard :



Sammen skaper vi trivsel og utvikling i Fet

Viktige veisluk må graves fri for snø før snøsmeltingen starter om våren. De skal tømmes når sand ligger ca. 10 cm under dykker. Manglende merking skal settes opp innen 1. oktober. Registrering av tømming skal være klart innen 1. juli.

Kumløkk og rister som ikke ligger støtt, utbedres eller skiftes ut. Registrerte problemkummer tømmes oftere enn andre.



Sammen skaper vi trivsel og utvikling i Fet

SOMMERDRIFT

Grusveier

Standarden for grusveier kan beskrives ved jevnhet og støvforhold. Det er disse faktorene, eller en kombinasjon av dem, som forårsaker tiltak som grusing, høvling og støvbinding.

Grusveier – jevnhet - F610

Utløsende standard:

På veier med fartsgrense 50 km eller høyere skal det lappes, gruses eller høvles innen 1 uke når farten må senkes mer enn 20 km/t i forhold til normal kjørefart. Hvis det er for bløtt og man ikke kan skrape innen tidsfristen, skal høvling utføres så snart forholdene tilsier det.

Grusmengde m³/km: 50 – 80 m³.

Tverrfall på grusveier skal ha takfall på ca. 4 % på rettstrekninger. I kurver skal det være overhøyde som er tilpasset veiens kurvatur og hastighet.

I teleløsningen innføres telerestriksjoner. Dette annonseres i lokalavisen. Restriksjonene gjelder i perioden ca. 1. april til ca. 10. mai. Aksellast settes ned fra 8 tonn til 6 tonn, ref. vegliste for fylkes- og kommunale veier.

Grusveier – støvbinding - F612

Utløsende standard:

Det skal foretas støvdemping om våren når forholdene ligger best til rette.

Støvdemping sommer og høst foretas når en ikke ser bakenforliggende kjøretøy ved normal kjørefart og hastighet. På lite trafikkerte veier uten randbebyggelse og utenfor tettbygde strøk kan kravet til støvdemping reduseres.

Kalsiumklorid tonn/km: 1.5 – 2.5 tonn.



Sammen skaper vi trivsel og utvikling i Fet

Faste dekker (asfalt)

Drift og vedlikehold av faste dekker, og da spesielt asfalt, omfatter reparasjon som følge av slitasje eller skader. Typer reparasjon er lapping, forsegling eller lokale opprettinger (flatelapping). Mer omfattende reasfaltering av hele veier/strekninger følger en årlig plan og utføres sommer/høst etter anbudsrunder. Fortau/gangveier skal ha samme standard som asfalt dekker i vei, slik at fotgjengere kan ferdes trygt.

Faste dekker - reparasjon av hull – F 620

Utløsende standard:

Hull som kan representere en fare for trafikanter og kjøretøy, skal merkes omgående og repareres snarest og senest i løpet av 2 dager. Hull som ikke er direkte trafikkfarlige skal repareres senest i løpet av 2 uker.

Sprekker som er over 20 mm bør fuges slik at vann ikke trekker ned i veigrunnen.

Faste dekker - krakelering – F 621

Utløsende standard:

Krakelerte veier vurderes i forhold til hvor alvorlig skaden er, og hvor alvorlig en sannsynlig utvikling av skaden vil bli. Reasfaltering skal normalt utføres når 20 % eller mer av dekkearealet på en ensartet veistrekning er krakelert.

Faste dekker – oppjustering av veiskuldre – F 620

Utløsende standard:

Veiskuldre skal oppjusteres når høydeforskjellen mellom veidekke og skulder er mer enn:

- Samlevei: max 3 cm
- Adkomstvei: max 5 cm



Sammen skaper vi trivsel og utvikling i Fet

INSTALLASJONER OG SPESEIELLE ARBEIDER.

Dette kapitlet handler om underganger, leskur, kantstein, rekkverk, skilter, ferister, gangfelt, kantslått og krattrydding, renhold, stikkrenner og veisluk.

Underganger – F 812

Utløsende standard:

Løse masser ved innganger skal fjernes. Taklys repareres når lamper blir mørke, senest innen 14 dager.

Snø fjernes ved innganger. Det strøs etter behov.

Leskur – F 560

Utløsende standard:

Skader som kan representere fare for publikum skal utbedres innen 3 dager: Andre skader skal utbedres innen 1 måned.

Sjøppel som ligger ved leskur skal fjernes i løpet av 3 dager.

Tagging fjernes innen 14 dager.

Kantsteiner – F 560

Utløsende standard:

Kantsteiner som har kommet ut av stilling skal repareres i løpet av 1 mnd.

Rekkverk – F 550

Utløsende standard:



Sammen skaper vi trivsel og utvikling i Fet

Skadet rekkverk som kan representere trafikkfare, skal merkes omgående og repareres innen 3 dager. Brukne stolper skal skiftes ut og løse stolper skal festes innen 1 uke. Om vinteren må utbedring skje så snart det er praktisk mulig. Rekkverk skal utbedres når utbøyning etter setning er mer enn 20 cm.

Trafikkskilt og veinavnskilt – F 520

Prosessen omfatter drift, inspeksjon, registrering, vedlikehold, nødvendig utskiftning og fornyelse.

Utløsende standard:

- Trafikkskilt skal kunne leses på minst 50 meters avstand.
- Trafikkskilt som er synlig skjeve, skal rettes opp i løpet av 1 mnd.
- Trafikkskilt som er borte eller ikke kan leses, skal byttes i løpet av 1 uke.
- Veinavn-skilt som er uleselige skal være utskiftet innen 1 mnd.
- Tilgrisede skilt rengjøres innen 2 uker.
- Feil/mangler på skilt skal registreres fortløpende.

Om våren foretas systematisk kontroll og oppretting av skiltstolper som er synlig skjeve. Lesbarhet av trafikkskilt kontrolleres eventuelt i mørket.

Ferister – Vinlandsveien – F 441

Ferister skal hindre dyr i å gå utenom beiteområde.

Utløsende standard:

Ferister skal kontrolleres/renskes for grus hver vår. Skader på ferist skal utbedres innen 3 dager.

Gangfelt – Oppmerking – F 530

Utløsende standard:

Minst 50 % av oppmerkingen skal være synlig. Vanligvis vil dette si ny oppmerking annet hvert år.



Sammen skaper vi trivsel og utvikling i Fet

Etter reasfaltering skal oppmerking være utført innen 3 uker.

Kantslått og krattrydding – F 413

Kantslått og krattrydding er trafikksikkerhetstiltak.

Utløsende standard:

Vegetasjon skal ikke hindre frsikten i kryss/kurver, eller sikten til skilter. Dette betyr:

- Overheng av greiner og kvister lavere enn 4,7 m over kjørebane tillates ikke.
- Vegetasjon langs veien skal ikke være høyere enn 50 cm og minimum 1 m fra veikant.
- Veikanter med spesielt kraftigvoksende og uønsket vegetasjon slås 2 ganger pr. år i 2 meters bredde.
- 1. klipp: 1. juni- 23. juni. 2. klipp: 1. august- 15. september.

Naboloven gir kommunen rett til å fjerne vegetasjon som vokser inn over offentlig veiområde for grunneiers regning. Grunneier skal ha varsel og anledning til å fjerne vegetasjonen selv innen en gitt tidsfrist.

Feiing av veier / gangveier / plasser – F 624

Fjerning av strømasser etter vinteren med tanke på trafikksikkerhet og utseende.

Utløsende standard:

Feiing av veier/gangveier/plasser skal være utført innen 17.mai. Gangveier prioriteres. Bortkjøring av masse vurderes etter behov.

Det er viktig at gang/sykkelveier som benyttes av skolebarn blir prioritert for å unngå sykkelulykker.

Stikkrenner – F 450 sommer (F 941 vinter)

Stikkrenner skal være åpne for at vann ikke skal renne ut i veibanen og fryse til is eller dra med seg veimasse.



Sammen skaper vi trivsel og utvikling i Fet

Utløsende standard:

Stikkrenner skal steames når vannet begynner å renne ut i veibanen. Ødelagte rør skal registreres og plan for utskifting settes opp. Berørte grunneiere skal varsles om bytte av rør.

Veisluk –F 941 sommer (F 941 vinter)

Vann skal uhindret kunne renne ned i veisluk for å unngå tilrenning til vei.

Utløsende standard :

Viktige veisluk graves fri for snø før snøsmeltingen starter om våren. De skal tømmes når sand ligger ca. 10 cm under dykker. Manglende merking skal settes opp innen 1. oktober. Registrering av tømming skal være klart innen 1. juli. (Sonetømming)

Kumløkk og rister som ikke ligger støtt, utbedres eller skiftes ut. Registrerte problemkummer tømmes oftere enn andre.



Sammen skaper vi trivsel og utvikling i Fet

ÅPNE GRØFTER – KULVERTER

Åpne grøfter – rensk – F 410

Omfatter manuell og maskinell rensk av kanter og overvannsgrøfter, etterfølgende rengjøring (og feiing), eventuell opprydding og fjerning av masser.

Utløsende standard:

Overvannsgrøfter skal renskes når dybden er mindre enn 30 cm. Torvkanter som hindrer vannavrenning skal fjernes.

Prinsipielt skal bunn av grøft alltid ligge lavere enn veibanen når grøften er eneste drenering av veien. Erfaringsmessig vil det være behov for ettersyn og opprensk på spesielt utsatte partier hver vår etter teleløsning og opptørking.

Grøfterens utføres planmessig og periodisk ved å bestemme en årlig grøfterens lengde. En stor del av de kommunale veiene mangler tilfredstillende grøfter, og det er i den forbindelse behov for grunneieravtaler og øremerkede midler.

Kulverter og bekkeinntak – F 460 – (F 462 – flomskader)

Omfatter arbeider med inspeksjon, rensk og spyling av kulverter. Det kan videre dreie seg om arbeider med inn- og utløp, reparasjoner og utskifting av kulvert/rør.

Utløsende standard:

- **Vannet skal til enhver tid være sikret fritt inn- og utløp.**
- **Eventuell rist foran inntak skal være i orden.**
- **Vanger ved innløp skal kontrolleres 1 gang pr. år.**
- **Inspeksjon utføres alltid etter en flomsituasjon.**
- **Kvist og søppel fjernes fra innløp og utløp etter snøsmelting og høstflom.**



Sammen skaper vi trivsel og utvikling i Fet

VEILYS

Utløsende standard:

- **Sonevis utskifting: Kommunen er delt i 4 soner. Det skiftes lyspærer i sonene etter en utskiftingsplan med 1 sone pr. år.**
- **Hele strekk skiftes utenom den sonevise utskiftingsplanen når behov oppstår.**
- **Enkeltlyspærer skiftes i prinsippet ikke utenom den sonevise utskiftingsplanen med mindre det er fare for liv eller helse.**

Soner

<i>SONE</i>	<i>OMRÅDE</i>	<i>TID FOR SONESKIFT</i>
<i>Sone 1</i>	<i>Garderåsen, Balnes, Nerdrum på oversiden av jernbanen</i>	2008
<i>Sone 2</i>	<i>Nerdrum, Øya, Jahren, pluss alt syd for Kompveien (utenom Heia og Hvaltjernområdet)</i>	2009
<i>Sone 3</i>	<i>Østsiden av Glomma og nord for Kompveien</i>	2006
<i>Sone 4</i>	<i>Resten: Falldalen, sentrum, Åkrene og Borgen</i>	2007



Sammen skaper vi trivsel og utvikling i Fet

GRØNTOMRÅDER, FRILUFT OG UTMARK

Gressklipping – F211

Utløsende standard:

Klippesesongen varer fra mai til september. Klippingen følger egen liste.

Vask av toaletter/søppeltømming badeplasser – F215

Utløsende standard:

Badesesongen følger været; normalt fra mai til september. Det vaskes og stelles på badeplassene alle hverdager med fint vær.

Skiløypekjøring – F218

Utløsende standard:

Skiløypekjøring følger været; normalt fra november/desember til mars. Tråkkemaskin kjøres for å danne såle så snart den første snøen har kommet. Spor blir kjørt opp når det har kommet ytterligere 10-15 cm snø. Løypekjøringen følger egen liste.

Fet kommune kjører ikke opp spor i konkurranseløypene/lysløypene. Dette gjøres av Fet skiklubb. I helgene er det Fet skiklubb som står for kjøring av alle løypene. Kjøring i regi av kommunen foregår kun innenfor ordinær arbeidstid.



Sammen skaper vi trivsel og utvikling i Fet

NOTATER :